



CPA

COMISSÃO PRÓPRIA DE AVALIAÇÃO

SUA OPINIÃO

tem o poder de melhorar o que realmente importa.

DECISÕES MAIS ASSERTIVAS

para uma instituição cada vez melhor.

RESULTADOS QUE IMPACTAM

seu curso, seu campus, seu futuro.

**AVALIAR PARA EVOLUIR.
DECIDIR PARA TRANSFORMAR.**

Relatório de melhorias



CAMPUS CURITIBA

VOCÊ PARTICIPOU, A CPA OUVIU, O UNISENAIPR ATENDEU.

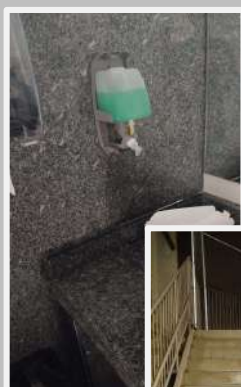




REVITALIZAÇÕES/MELHORIAS

Reparos e Manutenções

Diariamente são realizados diversos reparos e manutenções no Campus, com base nas necessidades identificadas pela equipe e pela comunidade acadêmica, garantindo a conservação e o bom funcionamento dos espaços institucionais.



Antes



Depois

Antes



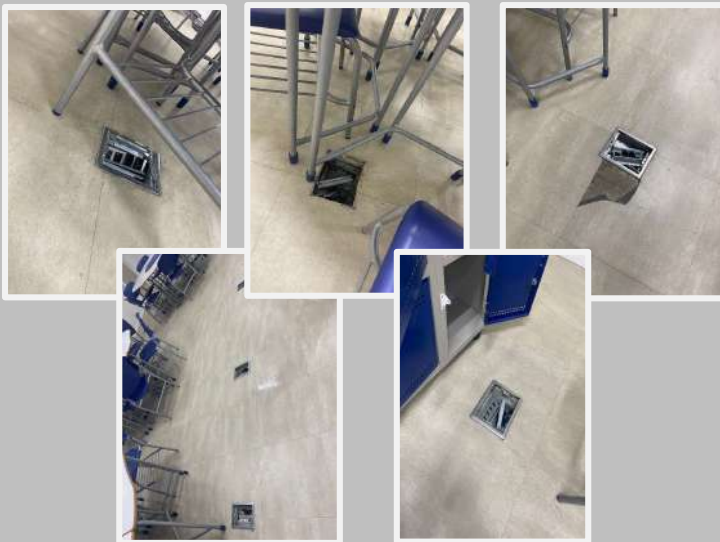
Depois



REVITALIZAÇÕES/MELHORIAS

Reparos e Manutenções

Diariamente são realizados diversos reparos e manutenções no Campus, com base nas necessidades identificadas pela equipe e pela comunidade acadêmica, garantindo a conservação e o bom funcionamento dos espaços institucionais.



Antes



Depois



Antes



Depois

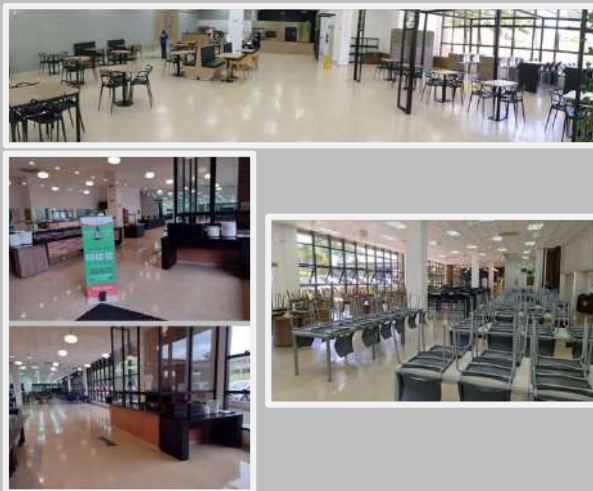


ESPAÇO DE CONVIVÊNCIA E ALIMENTAÇÃO

Cantina

Localização: Prédio 2 - Térreo

Espaço de convivência e alimentação equipado com cantina terceirizada, mesas e cadeiras para uso dos estudantes. O ambiente também dispõe de geladeiras e fornos de micro-ondas, destinados ao armazenamento e aquecimento de refeições trazidas de casa, oferecendo mais comodidade aos usuários.



Restaurante/Cantina

Localização: Prédio 3

O restaurante passou por uma reforma em 09/2025, e oferta um espaço para alimentação e socialização.

Espaços de convivência

Localização: Prédio 2 - Térreo externo

Espaços destinados à convivência e socialização dos estudantes, oferecendo um ambiente acolhedor para descanso, interação, troca de experiências e integração.





INFRAESTRUTURA FÍSICA E TECNOLÓGICA

Biblioteca Física 1

Localização: Prédio 1 - Bloca C

O espaço dispõe de áreas de estudo e consulta, empréstimo de materiais e suporte à pesquisa acadêmica, contribuindo para a formação e o desenvolvimento científico e cultural da comunidade acadêmica.



Biblioteca Física 2

Localização: Prédio 2 Térreo

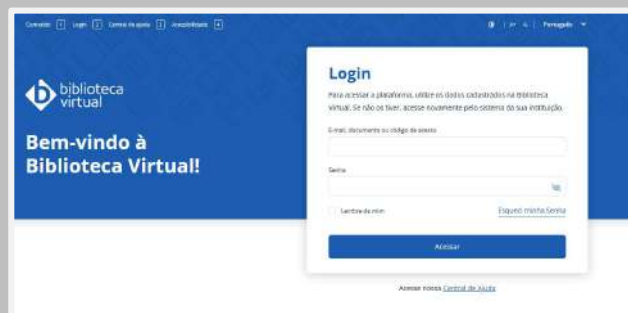
O espaço dispõe de áreas de estudo e consulta, empréstimo de materiais e suporte à pesquisa acadêmica, contribuindo para a formação e o desenvolvimento científico e cultural da comunidade acadêmica.

Acervo Virtual - Pergamum

Link:

<https://www.unisenaipr.com.br/sou-aluno/biblioteca>

<https://plataforma.bvirtual.com.br/Account/Login>





INFRAESTRUTURA FÍSICA E TECNOLÓGICA

Salas de Aula

As salas de aula apresentam condições adequadas de uso, contemplando climatização eficiente, boa iluminação, disponibilidade de tomadas elétricas, acesso à internet sem fio e compatibilidade entre a capacidade dos ambientes e o número de vagas ofertadas anualmente.



Aquisição de Notebooks

O Campus Curitiba recebeu 50 novos notebooks, garantindo mais comodidade e qualidade no aprendizado dos nossos estudantes.





INFRAESTRUTURA FÍSICA E TECNOLÓGICA

Auditório Mário de Mari

Amplo auditório, com capacidade para 786 pessoas. Possui sistema audiovisual digital, oferecendo visibilidade total para o palco, acessibilidade e climatização.



Auditório Caio Amaral

Auditório para eventos de pequeno e médio porte, com capacidade para 212. Possui sistema audiovisual digital, acessibilidade e climatização.

Sala Paraná

A Sala Paraná é projetada para uma grande diversificação de formatos, com equipamentos de sonorização e projeção, possibilitando uma variedade de opções de compartilhamento de conteúdo.

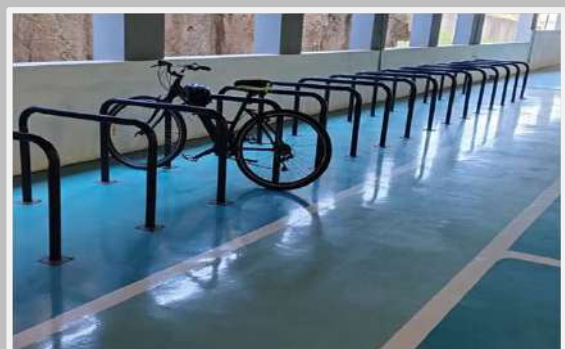
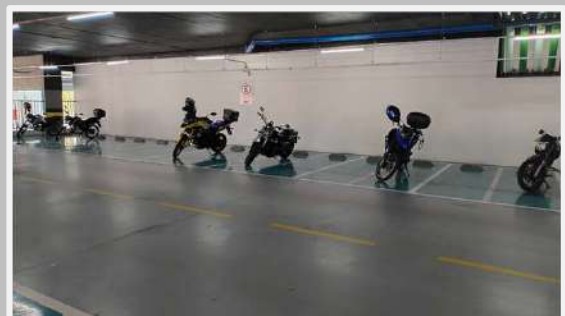




INFRAESTRUTURA FÍSICA E TECNOLÓGICA

Estacionamentos

Tenha mais comodidade para assistir suas aulas sem preocupações. Nossos estacionamentos são gratuitos, seguros e contam com mais de 600 vagas para sua conveniência. Entrada principal: Avenida Comendador Franco, 1341.





INFRAESTRUTURA FÍSICA E TECNOLÓGICA

Padronização Visual dos Espaços

As identificações dos ambientes de todos os Campis do UniSENAI/PR foram atualizadas e padronizadas. Essa melhoria contribui para uma experiência mais intuitiva de circulação, facilita a localização dos espaços acadêmicos e administrativos e reforça a organização e a identidade institucional.



Detectores de fumaça

Instalados detectores de fumaça ópticos nos ambientes do Campus Curitiba, fortalecendo a segurança e a prevenção de incêndios desde os estágios iniciais.





ESPAÇOS DE ATENDIMENTO AO ESTUDANTE

Atendimento Principal

Localização: Prédio 2 - Térreo

O espaço dispõe de um balcão de atendimento e cadeiras externas, sendo o seu acesso controlado ao corpo discente e ao público em geral.



Serviços de atendimento

Localização: Prédio 2 - Térreo

Espaço para atendimento presencial aos estudantes:

- Apoio pedagógico
- Núcleo de Orientação Profissional
- Financeiro
- Secretaria acadêmica
- Coordenações de Cursos

Sala de atendimento individual

Localização: Prédio 2 - Térreo

Para o atendimento presencial do seu corpo discente o UniSenai/PR - Campus Curitiba dispõe de espaços localizados nos Prédios 1 e 2, do Campus da Indústria.

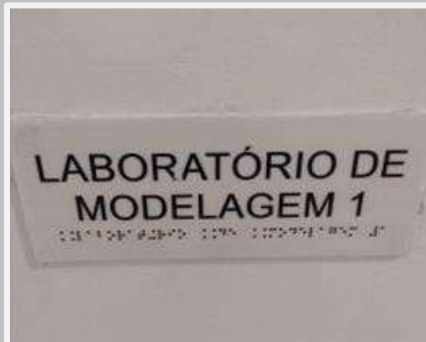




ACESSIBILIDADE

Acessibilidade e Segurança nas edificações

A infraestrutura conta com acessibilidade arquitetônica, atendendo às normas vigentes e garantindo condições adequadas para o deslocamento e utilização dos espaços por pessoas com deficiência ou mobilidade reduzida.





LABORATÓRIOS

Laboratório de Costura I

Espaço amplo para atividades teóricas e práticas de costura, com capacidade para até 22 alunos. Com 108,65 m², é estruturado para o desenvolvimento de técnicas manuais e operacionais da área têxtil, atendendo às demandas de formação prática do setor.



Laboratório de Costura II

Ambiente destinado a atividades teóricas e práticas de costura, com capacidade para até 22 alunos. Possui 65,62 m² e é estruturado para o desenvolvimento de habilidades técnicas e operacionais da área têxtil.

Laboratório de CAD

Capacidade para até 19 alunos. Possui 45,38 m² e oferece infraestrutura adequada para o uso de softwares e recursos digitais.





LABORATÓRIOS

Laboratório de Informática I e II

Ambientes equipados para atender entre 23 e 24 alunos, respectivamente. Com área total de 61,80 m² cada, oferecem infraestrutura para o uso de softwares específicos, desenvolvimento de projetos, simulações e demais atividades que integram teoria e prática no processo de aprendizagem.



Informática I

Informática II



Laboratório de Redes II

Laboratório destinado a aulas teórico-práticas, com capacidade para até 17 alunos. Possui 61,80 m² e é estruturado para atividades de configuração de redes, testes, simulações e práticas aplicadas à infraestrutura.

Sala 204

Sala com capacidade para até 16 alunos e área total de 61,80 m², adequado para atividades formativas que integram conteúdos teóricos e exercícios aplicados.





LABORATÓRIOS

Laboratório de Máquinas Elétricas - Centro de Mobilidade

Laboratório destinado às atividades práticas de máquinas elétricas, acionamentos e sistemas de controle, proporcionando a aplicação dos conhecimentos teóricos em ambientes alinhados às demandas da indústria.



Laboratório de Eletrônica - Centro de Mobilidade

Laboratório destinado às atividades práticas de eletrônica analógica e digital, possibilitando o desenvolvimento de circuitos, medições e testes aplicados à formação técnica e tecnológica dos estudantes.

Oficina - Centro de Mobilidade

Espaço amplo e funcional, localizado no térreo, com capacidade para até 60 alunos. Com área total de 60 m², a oficina é estruturada para práticas operacionais, simulações e atividades que exigem manipulação de ferramentas e equipamentos.



SUA OPINIÃO TRANFORMA, O UNISENAI!



Sobre

É a comissão responsável pela **condução das avaliações** internas, elaboração de relatórios e construção de indicadores de apoio a gestão.

Esse material apresenta algumas **melhorias de infraestrutura física e tecnológica** realizadas no período de 2023 a 2025 no Campus Curitiba.

A Pró-Reitoria **agradece** a todos os estudantes, professores e técnicos que participam ativamente nas avaliações.

Comissão Própria de Avaliação
Curitiba, 04 de maio de 2026

Esse material foi construído pela Comissão Própria de Avaliação UniSENAI/PR, com apoio da Coordenação Acadêmica.